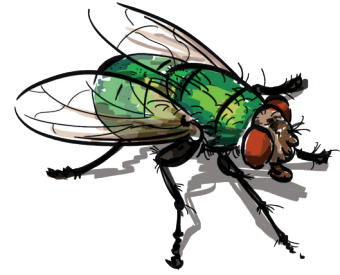


Big Bug PANIC



Règle du jeu

But du jeu :

- à 2 joueurs : gagner toutes les cartes en étant le plus rapide à taper le tas.
- à partir de 3 joueurs: il faut se débarrasser de toutes ses cartes en étant le plus rapide à taper le tas.

Préparation :

Distribuer toutes les cartes faces cachées à tous les joueurs. Chaque joueur garde sa pile de cartes devant lui.

Déroulement : Le premier joueur pose sa carte au centre en la retournant. Il annonce «UN». le deuxième joueur fait pareil en annonçant «DEUX», le troisième «TROIS», etc.

La séquence va jusqu'à 8 puis redescend jusqu'à 1.

Lorsque la carte retournée correspond au nombre annoncé ou que c'est une carte «PAF!», il faut taper le tas de cartes central.

À deux joueurs, le premier à taper le tas gagne les cartes du tas.

À 3 joueurs et plus, le dernier à taper ramasse le tas de cartes. Il les place sous sa pile de cartes.

En cas d'erreur, c'est-à-dire si un joueur tape alors que la carte ne correspond pas à l'annonce, le joueur ramasse le tas.

Fin de partie :

- à 2 joueurs : le gagnant est celui qui a ramassé toutes les cartes.
- à partir de 3 joueurs : Le gagnant est le premier joueur à ne plus avoir de cartes dans sa pile.

Variantes :

Pour les plus forts : seul le premier joueur annonce «UN», les autres comptent dans leur tête sans annoncer leur chiffre...

Pensez à enlever vos bagues et à vous couper les ongles pour éviter de vous blesser !